



Rychlý

Kontrola na místě,
výsledky během 10-15 minut



Jednoduchý

Bez potřeby vybavení,
snadné na ovládání



Přesný

Sendvičová metoda s dvojitou
protilátkou, vysoká míra přesnosti

Rychlá detekce COVID-19



Souprava pro detekci antigenů COVID-19

Koloidní zlato

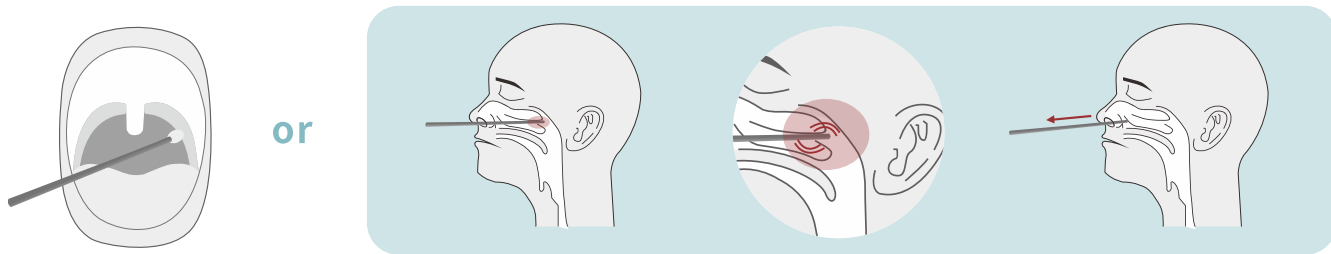


Proces postupu a interpretace výsledků

1

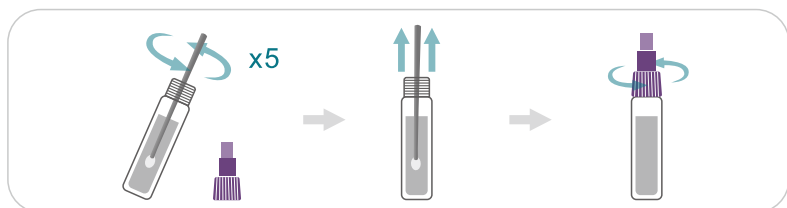
Orální výtěr: Stěr provedte na zadní stěně hltanu nebo na obou stranách mandlí; nedotýkejte se jazyka

Odběr výtěru z nosu: Jemně otočte a zatlačte do nosní dutiny, třikrát zatlačte na nosní stěnu a poté vyjměte



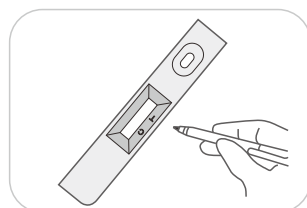
2

Vložte tampón do extrakčního pufru. Tampón promíchejte více než 5krát a stlačte jej, aby vzorek vytekl. Vyjměte tampón a utáhněte víčko.



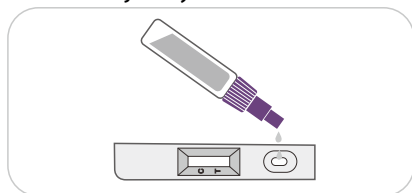
3

Otevřete fóliové pouzdro, vyjměte testovací kartu a označte ji.



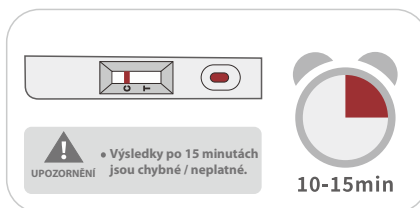
4

Přidejte 60 µl (asi 2 kapky) z extrahovaného vzorku do jamky na vzorek.

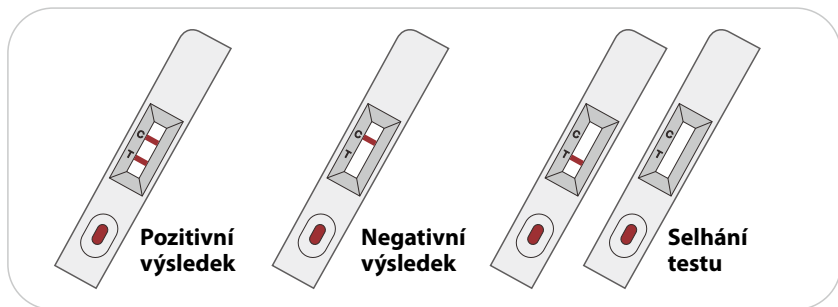


5

Interpretujte výsledky během 10-15 minut



Interpretace výsledků



Podmínky skladování a trvanlivost

Originální balení by mělo být skladováno na tmavém a suchém místě při teplotě 4–30 °C. Doba použitelnosti je 12 měsíců. Zkušební karta by měla být použita do 1 hodiny po otevření sáčku z hliníkové fólie.

Složení a specifikace produktu

Testovací karta, extrakční pufr, tampón, návod k použití
25 testů / sada, 1 test / sada



ZHUHAI LITUO BIOTECHNOLOGY CO., LTD.

Add : No.35, Yongan Three Road, Hongqi Town, Jinwan District, Zhuhai, Guangdong, China.
Tel.: +86 756 8639521 (Sales Cenrter) FAX: +86 756 8639155 Email : market@lituo.com.cn



HUNAN LITUO BIOTECHNOLOGY CO.,LTD.

Add: No. 129, Weiluoke Road, Wangcheng Economic Development Zone, Changsha, Hunan, China.
Tel.: +86 731 82788178 Fax: +86 731 82789603 Email: market@lituo.com.cn

