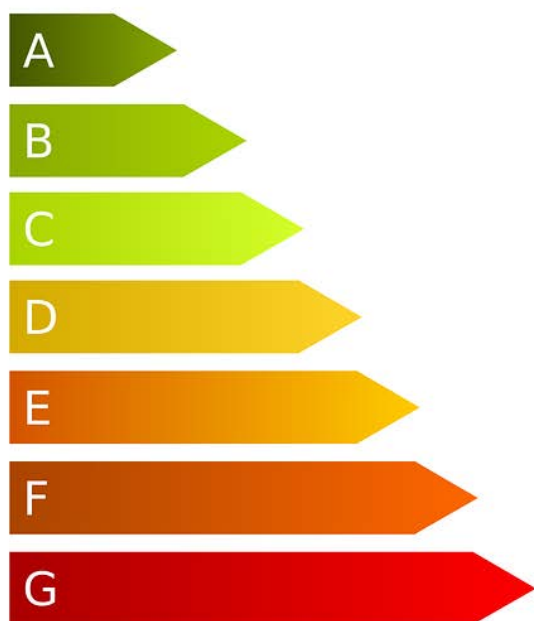




## Úspora energií – způsoby financování

Určeno pro firmy, které uvažují o snížení energetické náročnosti podniku, soukromého podnikatele s využitím dotace OP PIK nebo bankovním úvěrem s/bez refinancování úroků a jiných benefitů.



Chcete snížit energetickou náročnost Vašeho podniku? Chcete obměnit staré technologie na výrobu energie za nové? Plánujete využívat odpadní energie ve výrobních procesech nebo zavést či modernizovat systém měření a regulace? Uvažujete o modernizaci či rekonstrukci rozvodů elektřiny, plynu a tepla v budovách a v energetických hospodářstvích průmyslových areálech? Potom je právě pro Vás určen program Úspory energie.

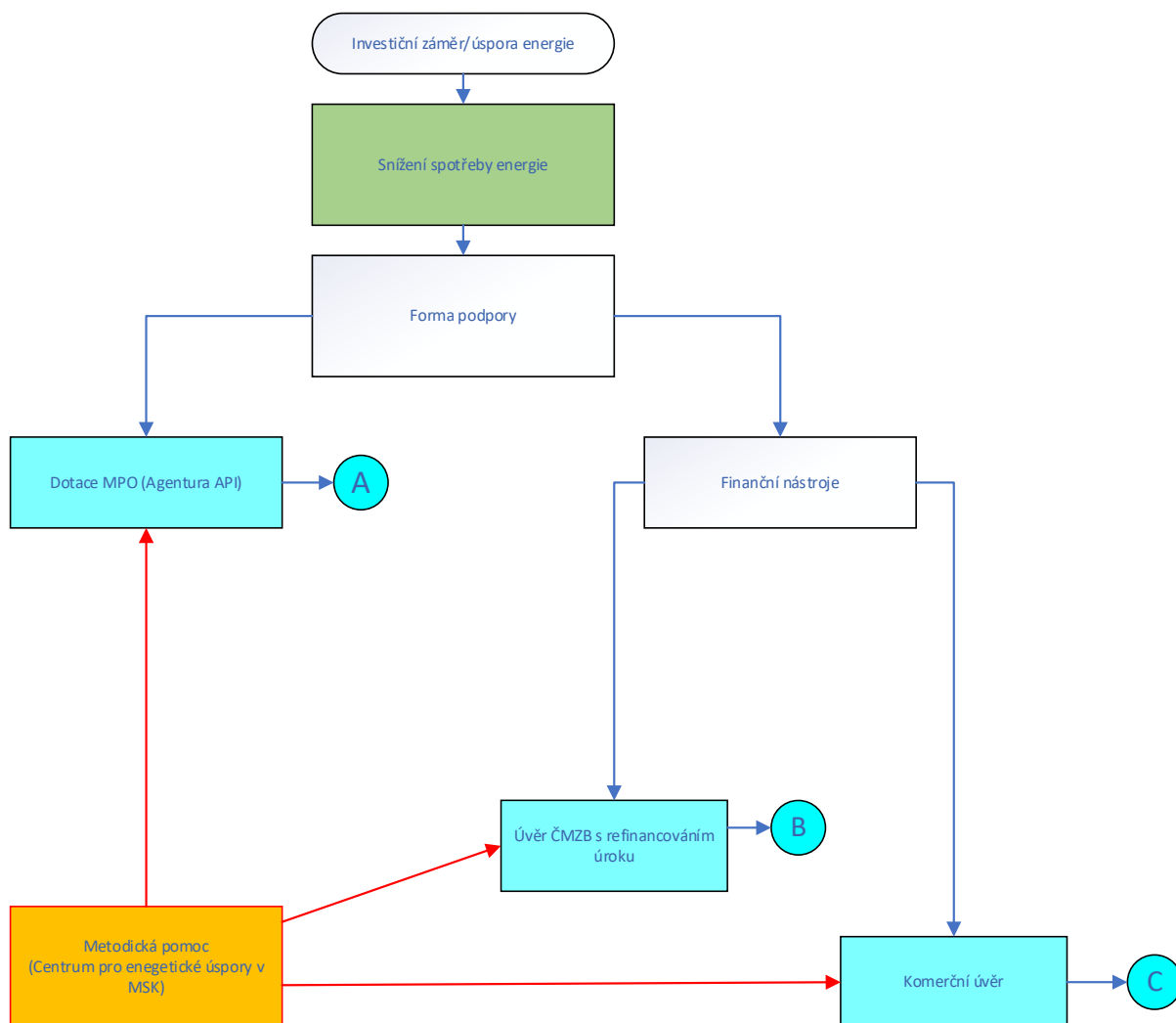


## Obsah

Úspora energií – způsoby financování .....	1
1. Úspora energie – Investiční záměr .....	3
Blokové schéma investičního záměru .....	3
2. (A) MPO/OP PIK 2014-2020 Úspory energie – Výzva VI. Snížení energetické náročnosti podnikatelského sektoru. DOTACE.....	4
Program Úspora energie – Výzva VI, předběžné informace.....	4
Na co si dát pozor při podání žádosti .....	4
Blokové schéma - Dotace OP PIK.....	5
Základní informace – Program úspora energie MPO/OP PIK.....	6
3. (B) MPO/OP PIK 2014-2020 Úspora energie – ÚVĚRY ČMZRB.....	8
Blokové schéma – Úvěr ČMZRB.....	8
Základní informace – Program úspora energie/ Úvěr ČMZRB .....	9
4. (C) Financování Investičního záměru standartním BANKOVNÍM ÚVĚREM.....	13
Blokové schéma – Komerční úvěr .....	13
Základní informace – Program úspora energie / Komerční úvěr .....	14
Kontakty CENTRUM ENERGETICKÝCH ÚSPOR v MSK .....	16
ZÁKLADNÍ INFORMACE O PRÁCI CENTRA PRO ENERGETICKÉ ÚSPORY V MSK .....	17
Odborné cíle centra.....	17
Činnost metodického centra pro veřejnost:.....	17

## 1. Úspora energie – Investiční záměr

Blokové schéma realizace investičního záměru



Růst ceny energií v letech 2021 – 2030 se očekává v rozsahu 4 – 7% ročně. Udržení energetických nákladů ve firmě v dalších letech lze docílit pouze při radikálním snížení energetické náročnosti firmy. ZAMYSLETE SE, ZDA NEVYUŽIT NABÍZENÝCH MOŽNOSTÍ a udržet energetické náklady pod kontrolou.



## 2. (A) MPO/OP PIK 2014-2020 Úspory energie – Výzva VI. Snížení energetické náročnosti podnikatelského sektoru. DOTACE

### Program Úspora energie – Výzva VI, předběžné informace



**dotace:** 500 000 Kč - 15 000 000 €

**míra podpory:** malý podnik 50 % (ZV), střední podnik 40 % ZV, velký podnik 30 % ZV

**typ výzvy:** průběžná

**alokace:** 2 000 000 000 Kč

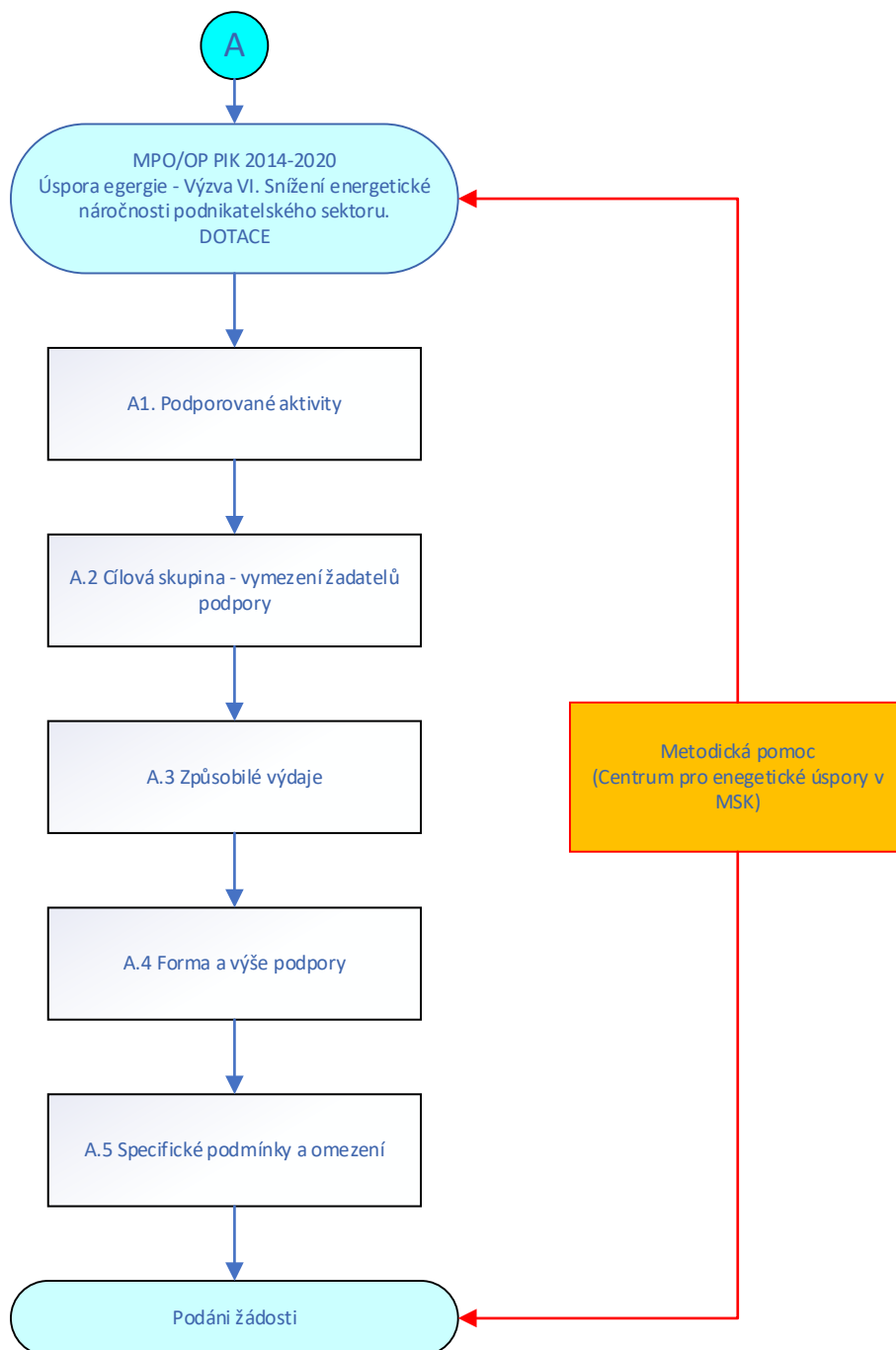
Vyhlášení výzvy	Zahájení příjmu	Ukončení příjmu
24. 11. 2020	24. 11. 2020	30. 6. 2021

#### Na co si dát pozor při podání žádosti

- energetický posudek musí obsahovat vyjádření ke specifickým podmínkám výzvy, musí být podepsán a opatřen razítkem autorizované osoby
- investiční náklady uvedené v energetickém posudku nesmí být větší než způsobilé výdaje v žádosti (tj. není možné si část výdajů zvolit jako neuznatelné, ale dopad těchto výdajů do energetických úspor zahrnout)
- do výpočtu měrných způsobilých výdajů vstupují celkové způsobilé výdaje (tj. jak výdaje investiční, tak i výdaje na projektovou dokumentaci, inženýrskou činnost, výběrové řízení a energetický posudek, jsou-li v žádosti nárokovány)
- stavební povolení musí obsahovat vyznačení právní moci
- pozorné vyplnění žádosti o podporu v ISKP14+ (správné adresy na Subjektech projektu, soulad etap s údaji uváděnými v podnikatelském záměru...)



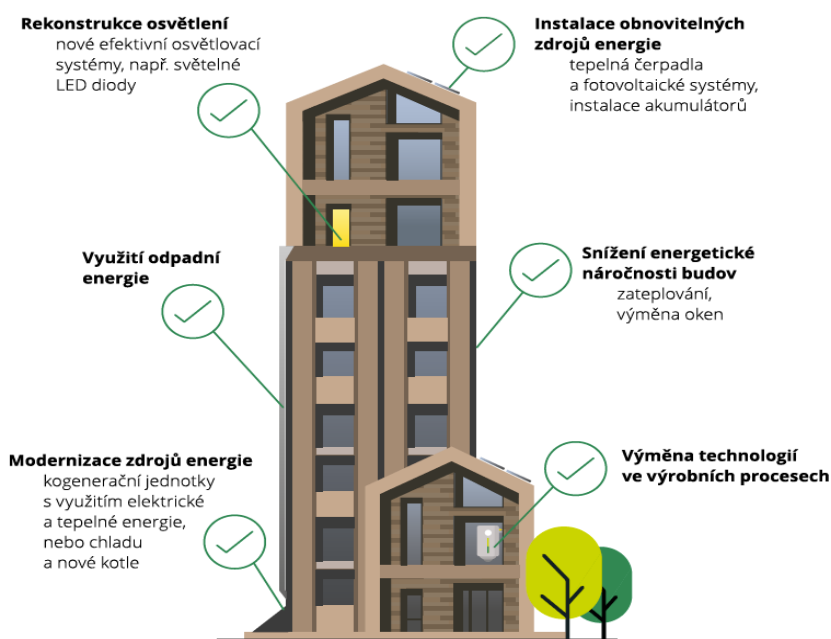
Blokové schéma - Dotace OP PIK



## Základní informace – Program úspora energie MPO/OP PIK

### A1. Podporované aktivity:

- modernizace a rekonstrukce rozvodů elektřiny, plynu a tepla v budovách a v energetických hospodářstvích výrobních závodů
- zavádění a modernizace systémů měření a regulace např. opatření HW a sítě včetně příslušného SW související se zavedením systému managementu hospodaření s energií podle ČSN EN ISO 50001
- modernizace, rekonstrukce stávajících zařízení na výrobu energie pro vlastní spotřebu
- modernizace soustav osvětlení budov a průmyslových areálů
- realizace opatření ke snižování energetické náročnosti budov v podnikatelském sektoru (zateplení obvodového pláště, výměna a renovace otvorových výplní, další stavební opatření mající prokazatelně vliv na energetickou náročnost budovy, instalace vzduchotechniky s rekuperací odpadního tepla)
- využití odpadní energie ve výrobních procesech
- snižování energetické náročnosti/zvyšování energetické účinnosti výrobních a technologických procesů mimo opatření vyjmenované v bodě 3.2 d) výzvy
- instalace OZE pro vlastní spotřebu podniku (využití biomasy, solární systémy, tepelná čerpadla a fotovoltaické systémy)
- instalace kogenerační jednotky s využitím elektrické a tepelné energie, nebo chladu pro vlastní spotřebu podniku s ohledem na jeho provozní podmínky
- instalace akumulace elektrické energie





#### A2. Cílová skupina – vymezení žadatelů podpory :

- malé, střední a velké podniky včetně podnikatelských subjektů s majetkovou účastí (až do výše 100 %) obcí, měst, krajů a státu

#### A3. Způsobilé výdaje):

- dlouhodobý hmotný majetek
- dlouhodobý nehmotný majetek (pokud je nezbytný k řádnému provozování dlouhodobého hmotného majetku)
- inženýrská činnost
- energetický posudek
- projektová dokumentace
- náklady na organizaci výběrového řízení

#### A4. Forma a výše podpory :

**dotace na projekt** je poskytována minimálně ve výši 500 tis. Kč a maximálně do výše 15 mil. EUR

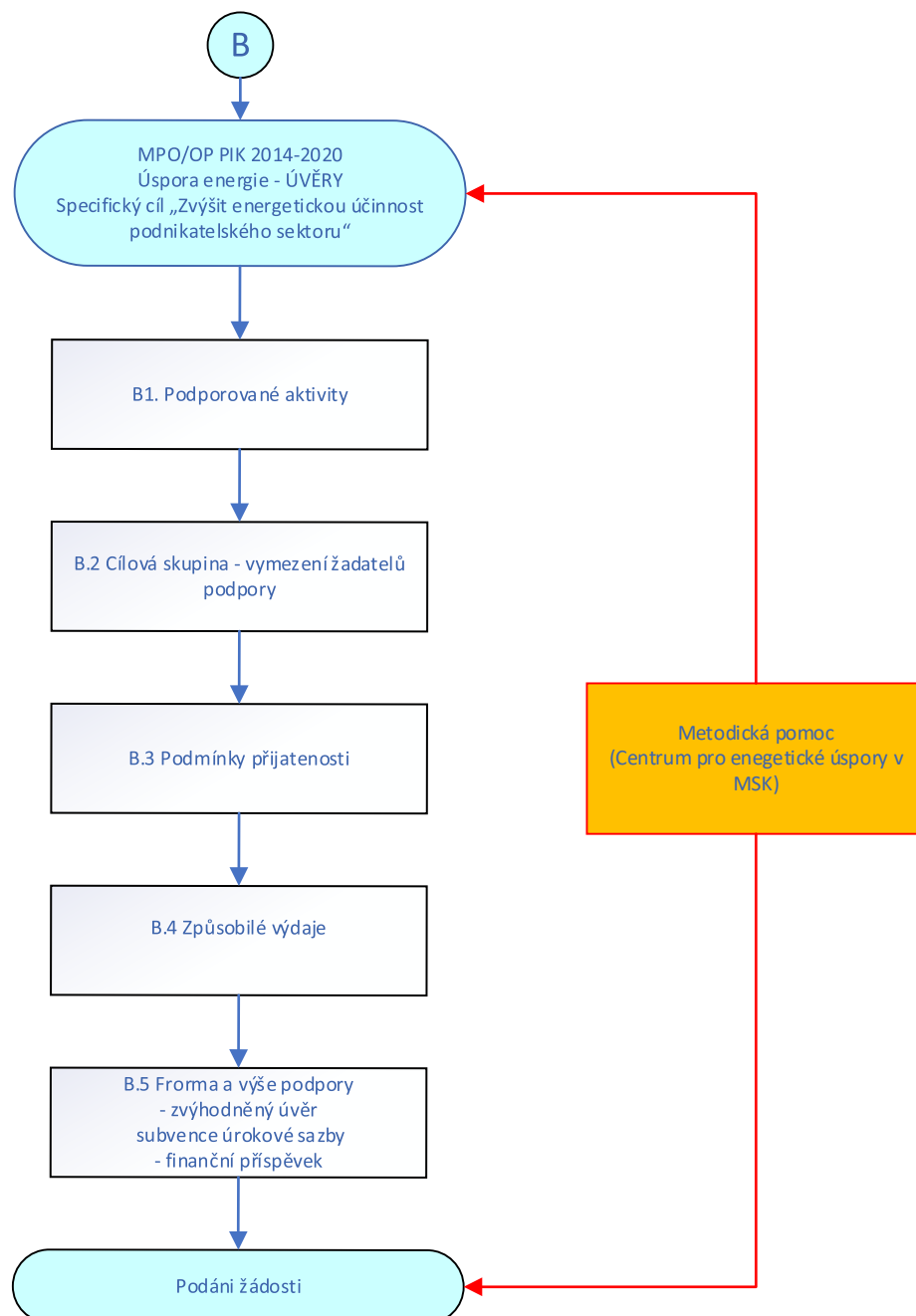
- míra podpory u projektu:
  - a) je-li příjemcem dotace malý podnik, je podpora poskytována až do výše 50 % ZV
  - b) je-li příjemcem dotace střední podnik, je podpora poskytována až do výše 40 % ZV
  - c) je-li příjemcem dotace velký podnik, je podpora poskytována až do výše 30 % ZV
- míra podpory na výdaje na zpracování energetického posudku, projektové dokumentace a výdaje na zpracování výběrového řízení:
  - a) je-li příjemcem dotace malý podnik, je podpora poskytována až do výše 50 % ZV
  - b) je-li příjemcem dotace střední podnik, je podpora poskytována až do výše 40 % ZV
  - c) je-li příjemcem dotace velký podnik, je podpora poskytována až do výše 30 % ZV

#### A5. Specifické podmínky a omezení:

- projekt musí být realizován na území ČR mimo NUTS II Praha
- v rámci výzvy nebude podpořen projekt, který neprokáže úsporu energie
- podpořeny nebudou projekty zaměřené na rekonstrukci/výstavbu zdroje kombinované výroby elektřiny a tepla a mono výroby tepla, která využívá jako palivo uhlí nebo spoluspalování uhlí a biomasy
- projekt nesmí být financován provozní podporou obnovitelných zdrojů energie.
- v případě, že výrobní elektřiny z KVET a fotovoltaických systémů je připojena do přenosové nebo distribuční soustavy nesmí dodat do přenosové nebo distribuční soustavy více než dvacet procent ročního množství elektřiny vyrobené v jím provozované výrobní elektřiny, sníženého o technologickou vlastní spotřebu elektřiny

### 3. (B) MPO/OP PIK 2014-2020 Úspora energie – ÚVĚRY ČMZRB

Blokové schéma – Úvěr ČMZRB







## Základní informace – Program úspora energie/ Úvěr ČMZRB

### **B1. Podporované oblasti :**

- cestovní ruch
- zpracovatelský průmysl
- výroba a rozvod elektřiny, plynu, tepla
- stavební výroba
- maloobchod i velkoobchod
- doprava
- informační a komunikační činnosti
- zdravotnictví a další činnosti uvedené v seznamu podporovaných ekonomických činností dle CZ-NACE

### **B2. Cílová skupina**

Podnikatelé realizující opatření vedoucí k úspoře konečné spotřeby energie v rámci provádění ekonomické činnosti uvedené v seznamu CZ-NACE

### **B3. Podmínky pro příjemce podpory**

a) je oprávněn k podnikání na území České republiky v odpovídající podporované ekonomické činnosti, k jejímuž uskutečňování je realizován projekt

b) je osobou, u níž poskytnutí podpory není v rozporu se zákonem č. 253/2008 Sb., o některých opatřeních proti legalizaci výnosů z trestné činnosti a financování terorismu, ve znění pozdějších předpisů, a dalších souvisejících předpisů

c) nenaplnuje znaky úpadku dle ustanovení § 3 zákona č. 182/2006 Sb., insolvenční zákon, ve znění pozdějších předpisů (v případě odštěpného závodu zahraničního podnikatele dle právního řádu v zemi sídla zahraničního podnikatele)

d) má zajištěno oddělením činností podpořených z tohoto programu nebo rozlišením nákladů podpořených z tohoto programu, aby jeho činnosti v odvětví rybolovu a akvakultury (CZ-NACE 03),



pěstování tabáku (CZ-NACE 01.15), přípravy tabákových listů (vybrané činnosti CZ-NACE 01.63), výroby tabákových výrobků (CZ-NACE 12), zpracování zbytkových látek z tabáku (vybrané činnosti CZ-NACE 38.32), velkoobchodu s tabákovými výrobky (CZ-NACE 46.35) a maloobchodu s tabákovými výrobky (CZ-NACE 47.26) nevyužívaly podporu poskytovanou z tohoto programu; v případě podpory de minimis platí též pro prvovýrobu zemědělských produktů (CZ-NACE 01)

e) nemá žádné nedoplatky vůči vybraným institucím a vůči poskytovatelům podpory z projektů spolufinancovaných z rozpočtu Evropské unie. Posečkáni s úhradou nedoplatků nebo dohoda o úhradě nedoplatků se považují za vypořádané nedoplatky

f) nemá nedoplatky z titulu mzdových nároků svých zaměstnanců

g) není proti jeho majetku vedena exekuce

h) není v likvidaci,

i) nebylo rozhodnuto o jeho úpadku dle ustanovení § 136 zákona č. 182/2006 Sb., insolvenční zákon, ve znění pozdějších předpisů (v případě odštěpného závodu zahraničního podnikatele dle právního řádu v zemi sídla zahraničního podnikatele); pokud je soudem povolena reorganizace, která je podnikatelem splněna, nenahlíží se na něj jako na podnikatele v úpadku,

j) nemá peněžitý dluh vzniklý na základě příkazu k vrácení finančních prostředků vydaného po předchozím rozhodnutí Komise prohlašujícím, že podpora je protiprávní a neslučitelná s vnitřním trhem,

k) nebyl mu soudem nebo správním orgánem uložen zákaz činnosti týkající se provozování živnosti,

l) není podnikatelem v obtížích

m) není obcí, samosprávným územním celkem nebo vyšším samosprávným územním celkem, nebo jejich sdružením.

#### **B4. Způsobilé výdaje projektu**

- musí bezprostředně souviset s realizací projektu



- musí směřovat k provedení opatření zabezpečujících úsporu energie v konečné spotřebě příjemce podpory
- musí sloužit k pořízení majetku příjemce podpory
- byly uhrazeny v den podání žádosti o podporu či později (s výjimkou výdajů na pořízení energetického posudku v režimu de minimis, kde tyto dokumenty tvoří přílohu žádosti o zvýhodněný úvěr)
- musí být doloženy účetními/daňovými doklady, které musí být jasné, konkrétní a aktuální.

#### **B5. Forma a výše podpory P**

- zvýhodněný úvěrů
- subvence úrokové sazby bankovního úvěru
- finanční příspěvek na pořízení energetického posudku.

#### **Zvýhodněný úvěr**

- výše úvěru: minimálně 500 tis. Kč maximálně 60 mil. Kč
- doba splatnosti úvěru: až 10 let od data uzavření smlouvy o úvěru
- úvěr je bezúročný
- doba odkladu splátek jistiny: maximálně 4 roky
- zajištění úvěru: dle dohody mezi příjemcem podpory a ČMZRB
- Zvýhodněný úvěr lze poskytnout maximálně na 70 %/90% způsobilých výdajů projektu

Maximální intenzita veřejné podpory nesmí v případě poskytnutí zvýhodněného úvěru podle GBER přesáhnout hranici dle následující tabulky:

Region NUTS II	malý podnik	střední podnik	Velký podnik
Střední Morava, Severozápad, Střední Čechy, Moravskoslezsko, Severovýchod, Jihovýchod, Jihozápad	55 %	45 %	35 %

#### **Subvence úrokové sazby**



KRAJSKÁ HOSPODÁŘSKÁ KOMORA  
MORAVSKOSLEZSKÉHO KRAJE



**CENTRUM PRO ENERGETICKÉ ÚSPORY v MSK**

## **INFO ZPRAVODAJ 11/20 listopad 2020**

Současně se zvýhodněným úvěrem může být příjemci podpory poskytnuta subvence úrokové sazby z části bankovního úvěru vyčerpaného na způsobilé výdaje projektu spolu se zvýhodněným úvěrem ve formě finančního příspěvku.

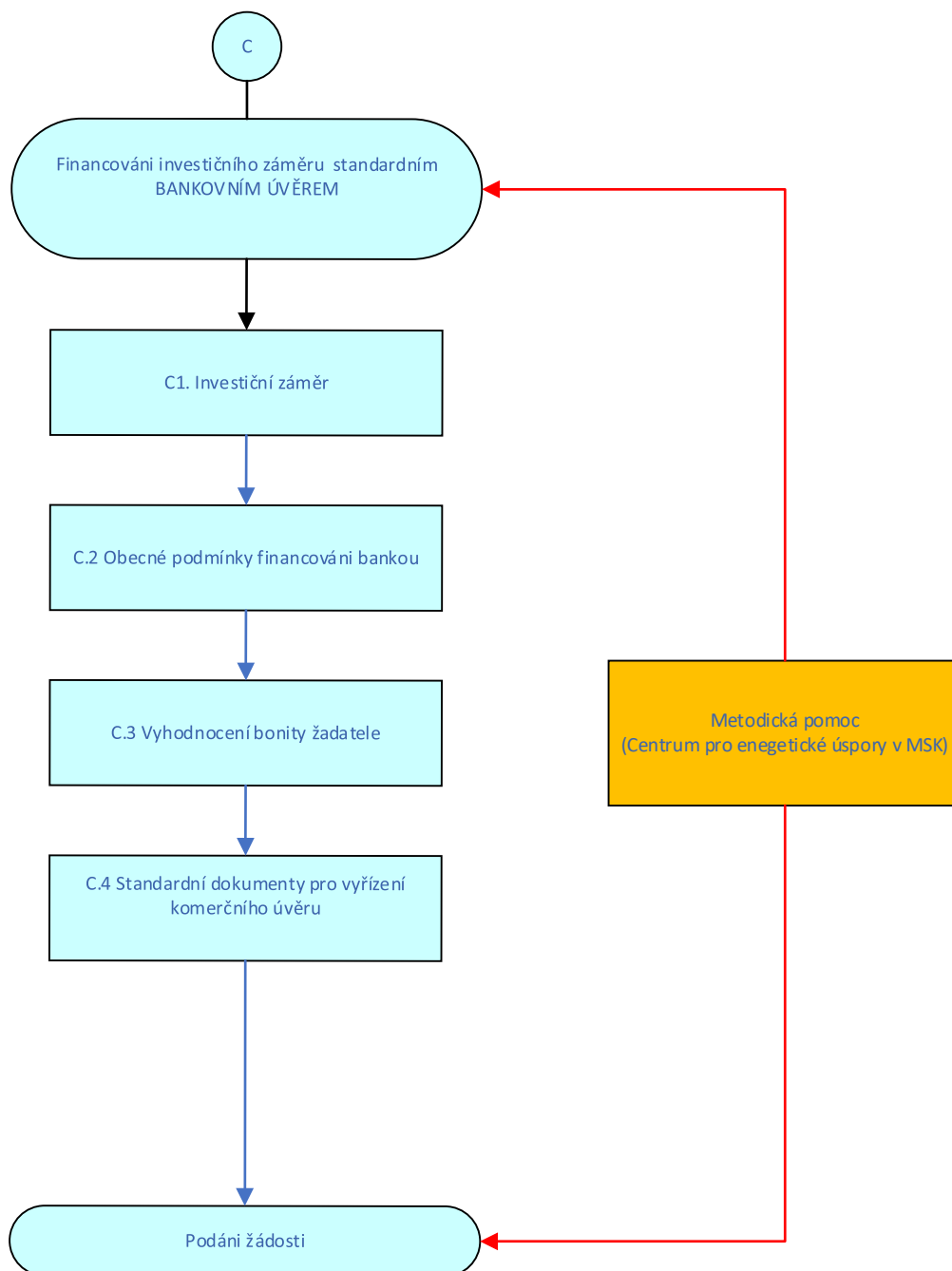
Bankovní úvěr musí být účelově určen výhradně k úhradě nákladů projektu podpořeného zvýhodněným úvěrem. Celková výše vyplacené subvence nesmí přesáhnout 15 % podpořeného bankovního úvěru vyčerpaného na způsobilé výdaje projektu (bez DPH) a zároveň částku 4 000 000 Kč.

### **Finanční příspěvek**

Společně se zvýhodněným úvěrem může být příjemci podpory poskytnut finanční příspěvek na pořízení energetického posudku. Maximální výše finančního příspěvku je 80 % způsobilých výdajů, ne však více než 250 tis. Kč

## 4. (C) Financování Investičního záměru standardním BANKOVNÍM ÚVĚREM

Blokové schéma – Komerční úvěr





## Základní informace – Program úspora energie / Komerční úvěr

### C1. Investiční záměr

Rozhodnutí firmy o vhodnosti tohoto řešení.

### C2. Obecně platná pravidla pro poskytování úvěrů tuzemskými bankami při financování investičních záměrů :

- Banka poskytne finanční prostředky na základě investičního záměru a další projektové dokumentace.
- Investiční úvěr je zpravidla zajištěn předmětem investice, případně kombinací ostatních forem zajištění dle povahy obchodu.
- Splatnost - Fotovoltaické elektrárny – max. 15 let od připojení k síti, vodní a větrné elektrárny max. 18 let od připojení k síti
- Odklad splátek max. 24 měsíců od načerpání úvěru
- Typ splácení Lineární, případně Anuitní, nebo Individuální

Vlastní zdroje klienta min. 10 %, Ekoenergie – min. 20%

Další podmínky bank :

- IČO přiděleno v ČR
- Bez exekuce, insolvence, soudního sporu a konkurzu za posledních 6M
- FOP nesmí mít záporný obchodní majetek
- PO nemá záporný vlastní kapitál
- Majitel - jednatel - podnikatel starší 18 let

### C3. Obvyklé dokumenty pro posouzení bonity žadatele potřebné k vyřízení :

- Daňové přiznání za poslední účetní období včetně příloh, tj. Výkazu zisku a ztráty a rozvahy a přílohy k účetní závěrce
- Doklad o uhrazení daně z příjmu PO za poslední účetní období
- Podnikatelský záměr
- Bezdlužnost vůči státu, pojišťovně nebo bance
- Finanční projekt



KRAJSKÁ HOSPODÁŘSKÁ KOMORA  
MORAVSKOSLEZSKÉHO KRAJE



**CENTRUM PRO ENERGETICKÉ ÚSPORY v MSK**

## **INFO ZPRAVODAJ 11/20 listopad 2020**

### **C4. Obvyklé podklady pro vyřízení úvěru**

- Vyplněná žádost
- kopie OP a ( někdy také ) druhého osobního dokladu statutárního orgánu
- DP posledního ukončeného účetního období
- Poslední účetní závěrky běžného roku
- Souhlas zástupce nebo vlastníka právnické osoby se zpracováním osobních údajů



KRAJSKÁ HOSPODÁŘSKÁ KOMORA  
MORAVSKOSLEZSKÉHO KRAJE



CENTRUM PRO ENERGETICKÉ ÚSPORY v MSK

**INFO ZPRAVODAJ 11/20 listopad 2020**

## Kontakty CENTRUM ENERGETICKÝCH ÚSPOR v MSK

Najdete nás na adrese:

**CENTRUM PRO ENERGETICKÉ ÚSPORY v MSK**  
(provozovatel: lamella.cz s.r.o.)

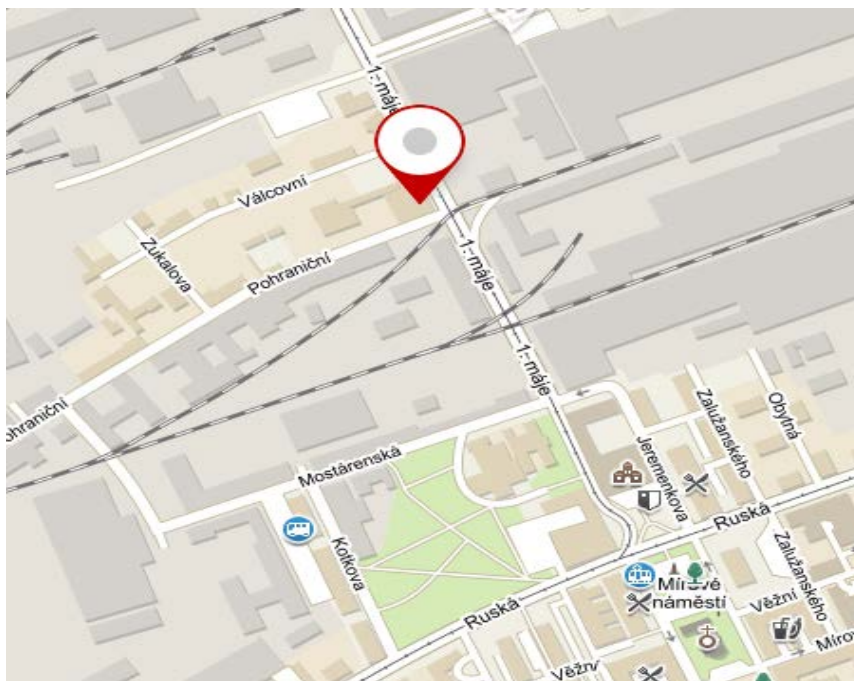
**Pohraniční 1435/86**  
**Moravská Ostrava**  
**703 00 Ostrava**

Tel.: 596 600 100, 596 600110 , 602 533 935 (dotace, metodická pomoc)

Tel.: 733 774 977 (úvěry ČMZRB, komerční úvěry)

Email: [info@lamellacz.cz](mailto:info@lamellacz.cz)

Aktivity fa. lamella.cz s.r.o. byly podpořeny poskytovatelem Moravskoslezský kraj v rámci dotačního programu „Podpora podnikání v Moravskoslezském kraji 2018 dle vyhlášení rady kraje usnesením č.40/3601 ze dne 12.6.2018. Dotační titul 3: InnoBooster, název projektu „Obchodní rozvoj lamella.cz“



V Ostravě 9.11.2020





# ZÁKLADNÍ INFORMACE O PRÁCI CENTRA PRO ENERGETICKÉ ÚSPORY V MSK

## Odborné cíle centra

### **OBLAST A (objekty bydlení, obytné domy, administrativní budovy, haly, ostatní objekty)**

- Zateplení, výměna oken, a dveří

### **OBLAST B**

- Nízkoenergetické stavby s využitím OZE

### **OBLAST C (zdroje energie)**

- Výměna el. vytápění za tepelné čerpadlo
- Solární systémy do 30 kWp včetně akumulace
- Solární systémy nad 30 kWp včetně akumulace
- Nucené větrání s rekuperací tepla

### **OBLAST D (změna technologie)**

- Osvětlení
- Záměna technologie

### **OBLAST E**

- Podpora nabíjecí infrastruktury s využitím OZE (osobní elektromobilita, hromadná a nákladní doprava)

### **OBLAST E**

- Energetické využití odpadů

## Činnost metodického centra pro veřejnost:

- Činnost metodického střediska: adresa - Pohraniční 1435/86, 703 00 Ostrava, 4 NP
- Kontakt: +420 602 533 935, +420 596 600 100, [info@lamellacz.cz](mailto:info@lamellacz.cz)
- Každé úterý od 10:00 do 18:00 hod.
- Možnost sjednání individuální konzultace mimo konzultační den
- Poradenská činnost pro oblast úspory energie
- Zpracování studie energetických úspor pro jednotlivé subjekty
- Zpracování studie proveditelnosti včetně indikativní cenové rozvahy
- Poradenství s dotační problematikou a zajištěním zdrojů financování
- Odborný informační zpravodaj 1 x měsíčně

### *Obsah INFO ZPRAVODAJE xx/20 pro rok 2020:*

Aktuální informace MMR, aktuální dotace MŽP, MMR, MPO, ČMZRB, MKSIC, cizí zdroje, energetické úspory.